

Pracovní list „NEZNÁMÝ SVĚT DROBNÝCH SAVCŮ“

pro 1. stupeň

1. Pojmenujte následující drobné savce. Stačí jen rodové jméno, tj. první jméno v názvu (např. kočka domácí – stačí kočka).



2. Na území ČR žije 58 (59) druhů tzv. **drobných savců**, tj. hmyzožravců, hlodavců a letounů (tedy netopýrů a vrápenců). Kolik z nich představují hmyzožravci?

- a) 10 druhů
- b) 18 druhů
- c) 24 druhů

3. Který z následujících druhů hlodavců si dělá na zimu zásoby potravy?

- a) sysel
- b) myšice
- c) křeček

4. Naším největším hlodavcem je:

- a) bobr
- b) nutrie
- c) ondatra

5. Naším nejmenším hlodavcem je:

- a) bělozubka
- b) hrabošík
- c) myška

6. Letní kolonie netopýra velkého, která čítá až několik set jedinců tvoří:

- a) samci a samice
- b) samice s mláďaty
- c) pouze samci

7. Utvořte z obrázku a názvu hlodavce správné dvojice:

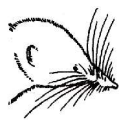
- a) veverka
- b) bobr
- c) sysel



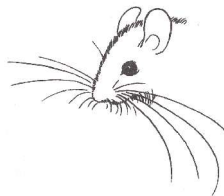
8. Poznejte obrysy hlaviček drobných savců.



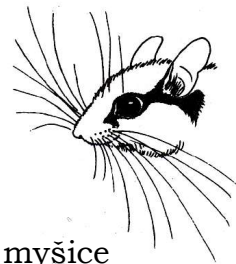
a) rejsek



b) netopýr



c) plch



d) myšice

9. Zařaďte následující drobné savce do těchto řádů:

Hmyzožravci:

Letouni

Hlodavci

- a) veverka
- b) rejsek
- c) myš
- d) netopýr
- e) krtek
- f) hraboš
- g) bobr

10. Nakreslete drobného savce z výstavy, který se Vám nejvíce líbí a napište o něm vše, co je možné se z výstavy o něm dozvědět.

autoři: Denisa Morkesová a Jiří Brabec, Krajské muzeum Karlovarského kraje, p. o.
pro: Sládečkovo vlastivědné muzeum v Kladně (16. 1. – 15. 3. 2009)

