

Pracovní list „NEZNÁMÝ SVĚT DROBNÝCH SAVCŮ“

pro 2. stupeň

1. Na území ČR žije 58 (59) druhů tzv. drobných savců, tj. hmyzožravců, hlodavců a letounů. Kolik z nich představují hmyzožravci?

- a) 10 druhů
- b) 15 druhů
- c) 20 druhů

2. Jeden z našich druhů hlodavců je na nejnovějším červeném seznamu ohrožených druhů savců veden dokonce v kategorii „kriticky ohrožený druh“. O který druh se jedná?

- a) veverka obecná
- b) sysel obecný
- c) bobr evropský

3. Utvořte z obrázku a názvu savce správné dvojice:

- a) myš domácí b) hraboš polní c) plšík lískový d) rejsek obecný



4. Který z našich savců má jedovou žlázu, jíž omračuje svou kořist?

- a) rejsek vodní
- b) netopýr večerní
- c) vrápenec malý

5. Utvořte dvojice z popisu a názvu řádu drobných savců:

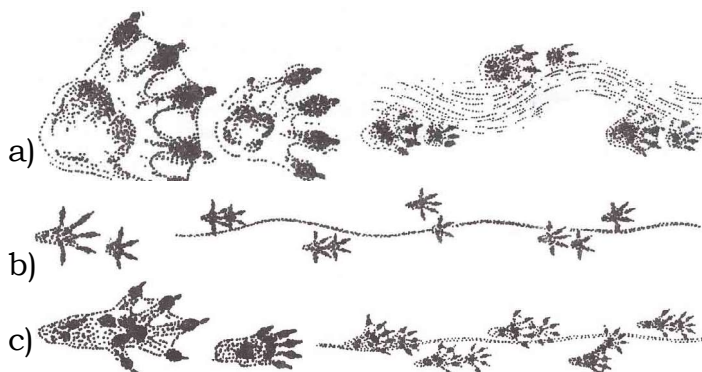
- a) prsty přední končetiny jsou nápadně prodloužené I) hlodavci
- b) v obou čelistech je patrný větší počet předních zubů II) letouni
- c) v obou čelistech je vpředu patrný jediný pár ostrých dlátovitých řezáků III) hmyzožravci

6. **Běžným a hojným** savcem **polí** je:

- a) hraboš polní
- b) sysel obecný
- c) veverka obecná

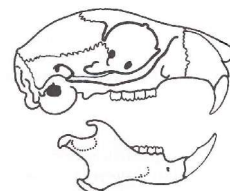
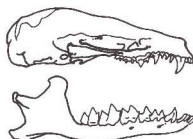
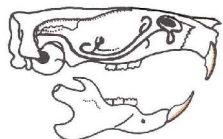
7. Přiřaďte stopy k jejich autorům:

- I) nutrie
- II) bobr evropský
- III) krysa obecná



8. Poznejte lebky drobných savců.

- I) krtek II) veverka III) krysa



9. Přiraďte obrysy hlaviček drobných savců.

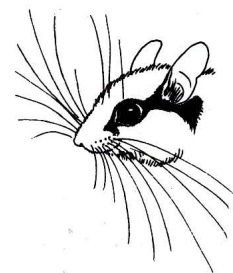
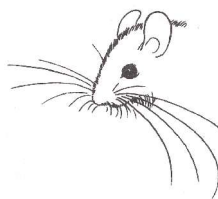
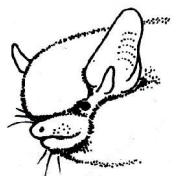
I) rejsek

II) netopýr

III) plch

IV) myšice

V) vrápenec



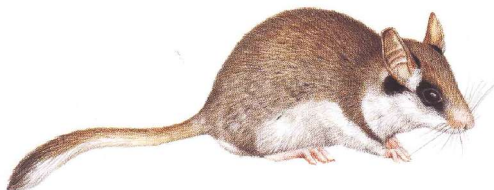
10. Určete rodové (tj. první) jméno následujících drobných savců:



.....



.....



.....



.....



.....



.....



.....



.....

autoři: Denisa Morkesová a Jiří Brabec, Krajské muzeum Karlovarského kraje, p. o.
pro: Sládečkovo vlastivědné muzeum v Kladně (16. 1. – 15. 3. 2009)

