

Pracovní list „NEZNÁMÝ SVĚT DROBNÝCH SAVCŮ“

pro střední školy

1. Na území ČR žije 58 (59) druhů tzv. drobných savců, tj. hmyzožravců, hlodavců a letounů. Kolik z nich představují hlodavci?

- a) 16 druhů
- b) 21 druhů
- c) 25 druhů

2. Jeden z našich druhů hlodavců je na nejnovějším červeném seznamu ohrožených druhů savců veden dokonce v kategorii „kriticky ohrožený druh“. O který druh se jedná?

- a) veverka obecná
- b) sysel obecný
- c) bobr evropský

3. V okolí lidských sídel přirozeně žije potkan, často mylně označovaný jako krysa. Ta je však v Evropě nepůvodní, do Čech se rozšířila s lodní dopravou po Labi a dosud žije pouze v severních a středních Čechách. Čím se tyto druhy liší?

- a) potkan má delší ocas
- b) krysa má delší ocas
- c) krysa má menší uši

4. Na jakých stanovištích můžeme u nás dosud vidět velmi vzácného sysla obecného?

- a) dubové a dubohabrové lesy
- b) hřiště, tábořiště a jiné člověkem vytvořené a udržované plochy
- c) okolí rybníků a vodních toků

5. Některá rodová jména našich hlodavců si jsou velmi podobná (myš, myška, myšivka, myšice). Přesto jeden z uvedených druhů nepatří do čeledi myšovitých (*Muridae*) a je mnohem více příbuzný s tarbíky. O který druh se jedná?

- a) myška
- b) myšivka
- c) myšice

6. Utvořte z obrázku a názvu savce správné dvojice:

- I) myš domácí II) hraboš polní III) plšík lískový IV) rejsek obecný



7. Jeden z druhů drobných savců byl v ČR zaznamenán pouze v horách a podhůří od Lužických hor a Krkonoš na východ a od Čerchova (jižní část Českého lesa), přes Šumavu po Novohradské hory. V našem kraji se s ním nesetkáme. Jmenuje se:

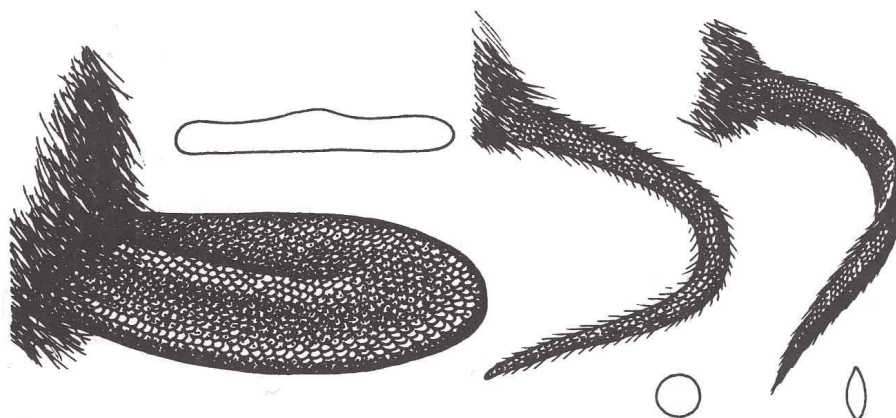
- a) plch lesní
- b) myšivka horská
- c) rejsek horský

8. Jeden z druhů drobných savců zasahuje na naše území jen do Ašského výběžku (v západních Čechách má svoji východní hranici areálu). Který to je?
- myšice temnopásá
 - myš západoevropská
 - ježek západní
9. Myšice malooká má v Čechách jediný izolovaný výskyt a to v nevelké vzdálenosti od Kladna. O jakou oblast se jedná?
- Kralupsko
 - Příbramsko
 - Žatecko
10. Který z našich savců má jedovou žlázu, již omračuje svou kořist?
- rejsec vodní
 - netopýr večerní
 - vrápenec malý
11. Utvořte dvojice z popisu a názvu řádu drobných savců:
- | | |
|--|------------------|
| a) prsty přední končetiny jsou nápadně prodloužené | I) hlodavci |
| b) v obou čelistech je patrný větší počet předních zubů | II) letouni |
| c) v obou čelistech je vpředu patrný jediný pár ostrých dlátovitých řezáků | III) hmyzožravci |
12. Vrápenci se od netopýrů odlišují:
- výrůstky na čenichu
 - velikostí uší
 - neschopností echolokace
13. Mezi běžné savce žijící především **v lesích** patří.
- norník rudý a myšice lesní
 - hraboš polní a myšice křovinná
 - veverka obecná a sysel obecný
14. **Běžným a hojným** savcem **polí** je:
- hraboš polní
 - sysel obecný
 - veverka obecná
15. Přiřaď k nákresu ocasů správné názvy hlodavců:

I) ondatra pižmová

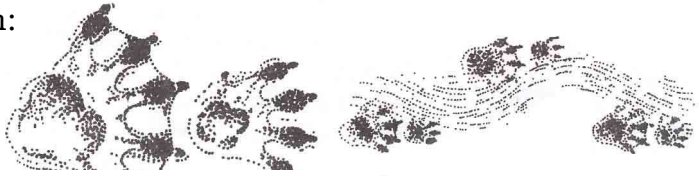
II) bobr evropský

III) nutrie



16. Přiřaďte stopy k jejich autorům:

I) nutrie



II) bobr evropský



III) krysa obecná



17. Poznejte lebky drobných savců.

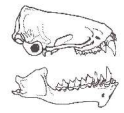
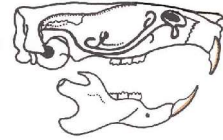
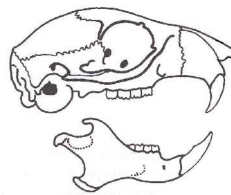
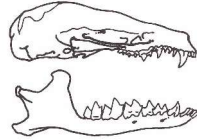
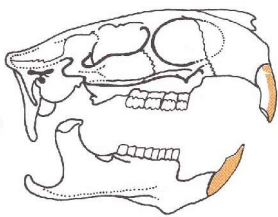
I) krtek

II) veverka

III) netopýr

IV) nutrie

V) krysa



18. Přiřaďte obrysy hlaviček drobných savců.

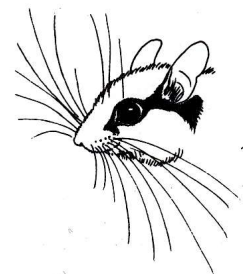
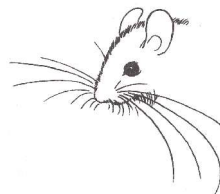
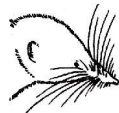
I) rejsek

II) netopýr

III) plch

IV) myšice

V) vrápenec

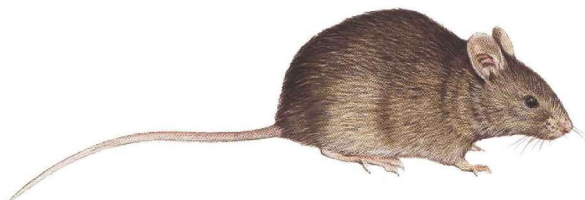
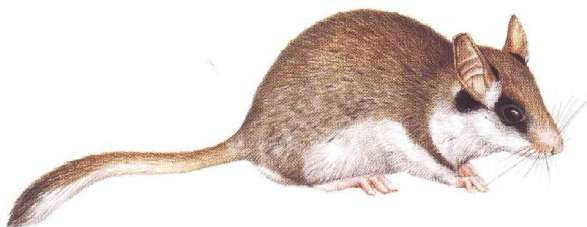


19. Zařaďte následující drobné savce do těchto řádů:

- Hmyzozřavci:
- Letouni
- Hlodavci

- a) vrápenec malý
- b) sysel obecný
- c) netopýr večerní
- d) rejsek černý
- e) ježek východní
- f) plch zahradní
- g) bělozubka bělobřichá
- h) hryzec vodní

20. Určete rodové (tj. první) jméno následujících drobných savců:



autoři: Denisa Morkesová a Jiří Brabec, Krajské muzeum Karlovarského kraje, p. o.
pro: Sládečkovo vlastivědné muzeum v Kladně (16. 1. – 15. 3. 2009)

