

# KLADNO VE STÍNU HÁKOVÉHO KŘÍŽE / 75 let od okupace

Pracovní list k výstavě. Nejdřív si ji prohlédni - najdeš zde téměř všechny odpovědi.



## 1) PŘÍCHOD OKUPANTŮ DO KLDNA

- Vojáci německé armády zabrali Kladno dva dny po vyhlášení protektorátu, tj. 17. \_\_. 193\_\_
  - Kde měli vojenskou přehlídku?
- 

## 2) NEPOLAPITELNÝ JAN

- Už na začátku války rozpoutal v Kladně vlnu zatýkání a mučení odbojný čin:
    - zneškodnění dvou desítek vozů německé policie
    - zastřelení německého policisty při pokusu sebrání jeho zbraně
    - bránění vstupu německé policie na radnici a do železáren
  - \*Jaký trest postihl město? (viz německá vyhláška)
- 



## 3) ŽIVOT V PROTEKTORÁTU

- Jaké peníze platily za protektorátu? (viz vitrína):

\_\_\_\_\_ - platidlo zvýhodňující německou měnu  
\_\_\_\_\_ - cenina pro přidělení omezeného množství suroviny

- Lístky vystavené ve vitríně jsou na jaké potraviny? \_\_\_\_\_
- \* Dospělý pracující muž dostal přiděl 1500g chleba a 550g mouky na týden, přičemž klasický velký bochník chleba váží: a. 500g b. 1000g c. 1500g
- \* Co je základem obyčejné staročeské polévky „oukrop“?  
Vývar: a) z králičího masa b) z hub c) z brambor a kmínu  
...nalijeme do talíře s utřeným česnekem, lžící sádla a osmaženým chlebem.

- Jaké německé názvy připadly místům:

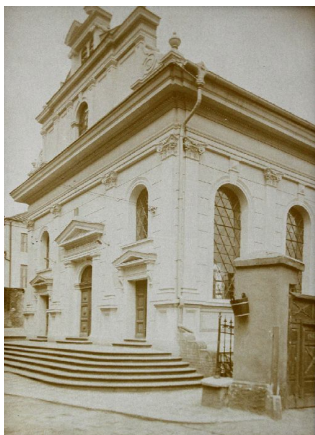
Rozdělov - \_\_\_\_\_ Náměstí Svobody - \_\_\_\_\_

Váňova ulice - \_\_\_\_\_ (atd.) \_\_\_\_\_

- Jaké město vzniklo v r. 1941 spojením měst Kladno a Kročehlavy a obcí Rozdělov, Újezd,

Dubí a Dříň? \_\_\_\_\_

#### 4) HOLOCAUST Kladenských Židů



a) Podle čeho můžeš usoudit, že v Kladně žili židé?

b) Jaký byl osud 1623 osob židovského původu z kladenského regionu?

- a. většina zahynula v koncentračních táborech (1502 osob)
- b. většina se zachránila útekem

5) **GESTAPO** (Geheime Staatspolizei)

a) =v překladu: \_\_\_\_\_

b) Kladenské gestapo spoluorganizovalo největší teror po

atentátu na zastupujícího říšského protektora R. Heydricha. S vyhlazením \_\_\_\_\_ jsou spojena jména Max \_\_\_\_\_ a Harald \_\_\_\_\_ (velitel kladenské pobočky gestapa). \*Pobočky sídlily např. v \_\_\_\_\_.

#### 6)\* NÁLETY SPOJENCŮ

Spojenecká vojska bombardovala ke konci války na Kladensku železniční cíle. Při těchto náletech na bombardéry útočily německé stíhačky *Messerschmitt Me 262* (obr.1).

Jiný druh, *FockeWulf Fw 190* byl sestřelen 19. dubna 1945 u Smečna.

Najdi rozdíl mezi letadly Luftwaffe a Royal Air Force (RAF) a přiřaď je k obrázkům:

- 2. *Supermarine Spitfire* - britský jednomístný stíhací letoun (spolu s robustnějšími stroji Hawker Hurricane základ britského letectva)
- 3. *Boeing B-17 Flying Fortress* (létající pevnost) - americký dálkový bombardovací letoun
- 4. *Junkers Ju 88* - německý víceúčelový letoun; díly pro Junkersovy závody dodávala i protektorátní Poldina huť.



#### 7) KONEC NADVLÁDY

Vyjednávání s Němci o kapitulaci předcházely boje, na konci války zde sídlilo ještě \_\_\_\_\_ vojáků a policistů. První osvoboditelské ruské tanky se v Kladně objevily \_\_\_\_\_ 1945.

#### 8)\* Kladenský průmysl za války

Vliv nad moderní Poldinou huť získal německý zbrojní koncern a hlavním odběratelem se stala německá armáda. Jaké výrobky vyráběla huť v rámci tohoto zbrojního programu?